



Kali'-Kolor

# Kali'-Kolor

## BluBleu presenta:

UN NUOVO  
ED AVVINCENTE  
CAPITOLO DELLA  
SAGA.

Con Kali' il design e lo stile hanno colpito il pubblico.

Con Kali'-Art legno e cuoio l'hanno trasformata in un elegante elemento di design.

Ora, con la magia del **Kali'-Kolor**, centinaia di colori entreranno nelle vostre case, ridefinendo il ruolo della vasca all'interno del bagno.

## BluBleu presents:

A NEW AND  
CAPTIVATING  
ADDITION  
TO THE STORY.

With Kali' the design and inherent style captured public's imagination.

With Kali'-Art wood and leather transformed it into an elegant element of design.

Now, with the magic of **Kali'-Kolor**, hundreds of colours will flow into your home, redefining the very role of the tub in the bathroom.

## BluBleu présente:

UN NOUVEAU  
ET CAPTIVANT  
CHAPITRE DE LA  
SAGA.

Avec Kali' le design et le style ont touché le public.

Avec Kali'-Art le bois et le cuir l'ont transformée en un élégant élément de design.

Maintenant, avec la magie du **Kali'-Kolor**, des centaines de couleurs entreront dans vos maisons, redéfinissant le rôle de la baignoire à l'intérieur de la salle de bains.

## BluBleu präsentiert:

EIN NEUES UND  
SPANNENDES  
KAPITEL DER SAGE.

Mit Kali' haben Design und Stil das Publikum beeindruckt.

Mit Kali'-Art haben Holz und Leder es in ein elegantes Design-Element verwandelt.

Und jetzt gelangen mit der Magie von **Kali'-Kolor** Hunderte von Farben in Ihre Wohnungen und werden die Rolle der Badewanne im Badezimmer neu definieren.

## BluBleu presenta:

UN NUEVO E  
INTERESANTE  
CAPÍTULO  
DE LA SAGA.

Con Kali' el diseño y el estilo llegaron al público.

Con Kali'-Art la madera y el cuero la transformaron en un elegante elemento de diseño.

Ahora, con la magia del **Kali'-Kolor**, centenares de colores entrarán en sus casas, reconsiderando el papel de la bañera en el interior del baño.



“Le spade non si stancano mai.  
Spero tu abbia risparmiato le tue  
energie. Se non lo hai fatto, non  
resisterai più di cinque minuti.”

UN LUOGO FATATO, UN CANDIDO  
INVERNO.

Un giardino giapponese ricoperto di  
neve le attende.

“Non sarai in grado di combattere  
come un samurai, ma almeno potrai  
morire come un samurai.”

“Swords however never get tired. I  
hope you've saved your energy. If  
you haven't, you might not last five  
minutes.”

A WHITE WINTER WONDERLAND.

A snow-covered Japanese garden  
awaits right outside.

“You may not be able to fight like a  
samurai, but you can at least die like  
a samurai.”

“Les épées ne se fatiguent jamais.  
J'espère que tu as ménagé tes  
énergies. Si tu ne l'as pas fait, tu ne  
résisteras pas plus de cinq minutes.”

UN LIEU ENCHANTÉ, UN HIVER  
CANDIDE.

Un jardin japonais recouvert de neige  
les attend.

“Tu ne seras pas en mesure de  
combattre comme un samurai, mais  
au moins tu pourras mourir comme un  
samurai.”

“Die Schwerter werden nie müde.  
Ich hoffe, dass du deine Energien  
aufgespart hast. Solltest du es nicht  
getan haben, hältst du nicht mehr  
als fünf Minuten durch.”

EIN VERZAUBERTER ORT, EIN  
BLÜTENWEISSER WINTER.

Ein verschneiter japanischer Garten  
wartet auf sie.

“Du wirst es nicht schaffen, wie ein  
Samurai zu kämpfen, aber du wirst  
wenigstens wie ein Samurai sterben  
können.”

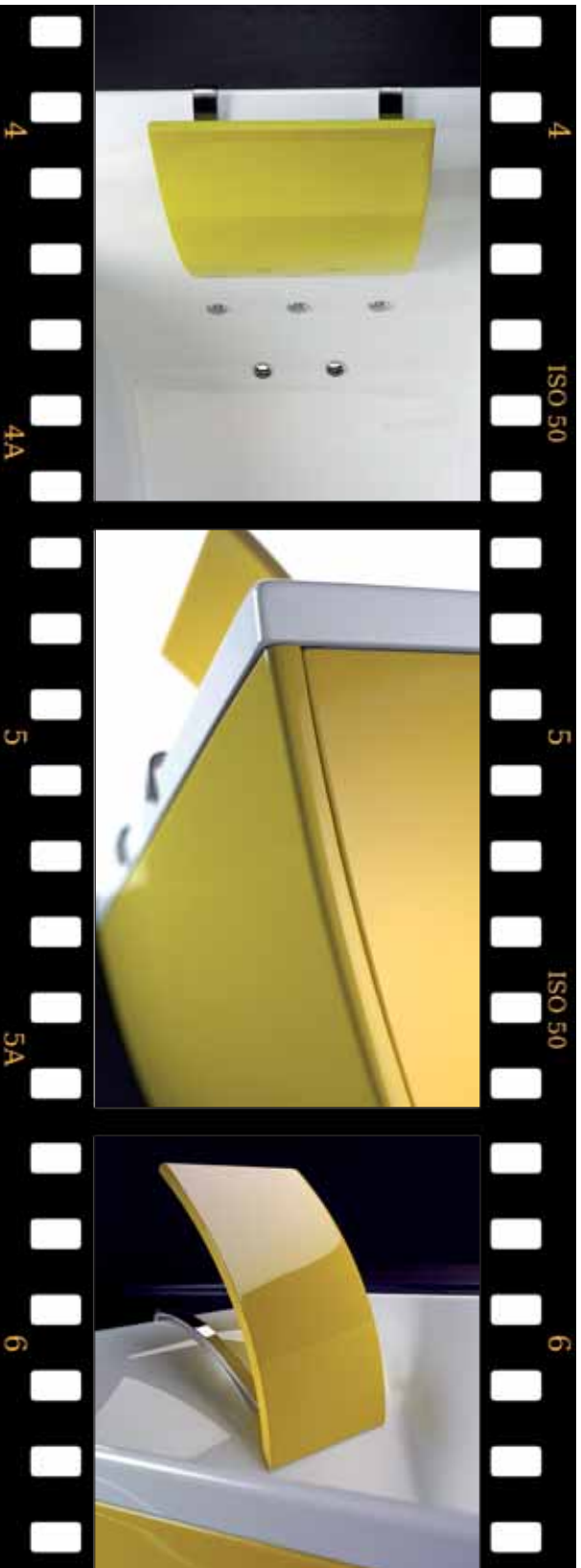
“Las espadas no se cansan nunca.  
Espero que hayas ahorrado tus  
energías. Si no lo has hecho no  
aguantarás más de cinco minutos.”

UN LUGAR ENCANTADO, UN  
INVIERNO BLANQUÍSIMO.

Un jardín japonés recubierto de nieve  
les espera.

“No serás capaz de luchar como un  
samurai, pero por lo menos podrás  
morir como un samurai.”





# KILL BILL

RAL 1018



“Avrei potuto accettare tutto ciò che è successo; tutto avrei potuto accettare tranne che non avere una possibilità. Da quando sono nato, tutto questo lo hai pensato per me.”

“Allora perché sono diventato un uomo come te?”

“Tu sei uguale a me, noi rifiutiamo di essere dei buffoni, dei pupi appesi ai fili nelle mani di altri uomini...”

“Un uomo deve poter scegliere quello che diventerà. Io ci credo.”

“I could accept everything that's happened; I could accept it, but that I never had a choice. From the time I was born, you had laid this all out for me.”

“Then why have I become a man like you?”

“You are like me, we refuse to be fools, to be puppets dancing on a string pulled by other men....”

“A man has to choose what he will be. I believe that.”

“J'aurais pu accepter tout ce qui s'est passé; j'aurais pu tout accepter sauf ne pas avoir une possibilité. Depuis que je suis né, tu as pensé tout ceci pour moi.”

“Mais alors pourquoi suis-je devenu un homme comme toi?”

“Tu es comme moi, nous refusons d'être des pitres, des marionnettes suspendues à des fils dans les mains d'autres hommes ...”

“Un homme doit pouvoir choisir ce qu'il deviendra. Moi j'y crois.”

“Ich hätte alles akzeptieren können, was geschehen ist; ich hätte alles akzeptieren können, nur nicht keine Möglichkeit zu haben. Seitdem ich geboren bin, hast du das alles für mich gedacht.”

“Also wieso bin ich ein Mensch geworden wie du?”

“Du bist mir gleich, wir weigern uns nicht, die Clowns zu sein, Marionetten, deren Drähte von anderen Menschen gezogen werden...”

“Ein Mensch muss wählen können, was er werden wird. Ich glaube daran.”

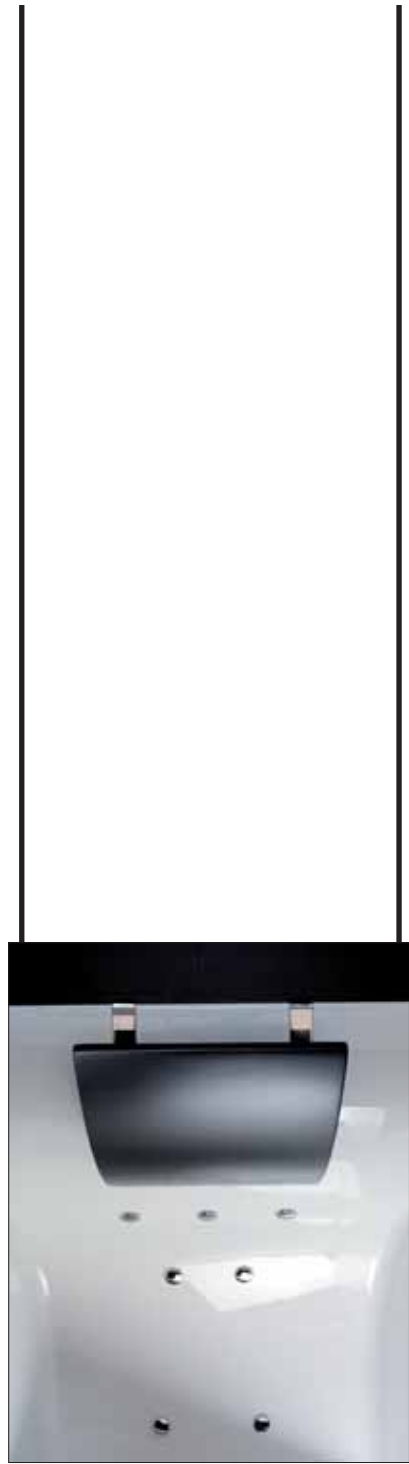
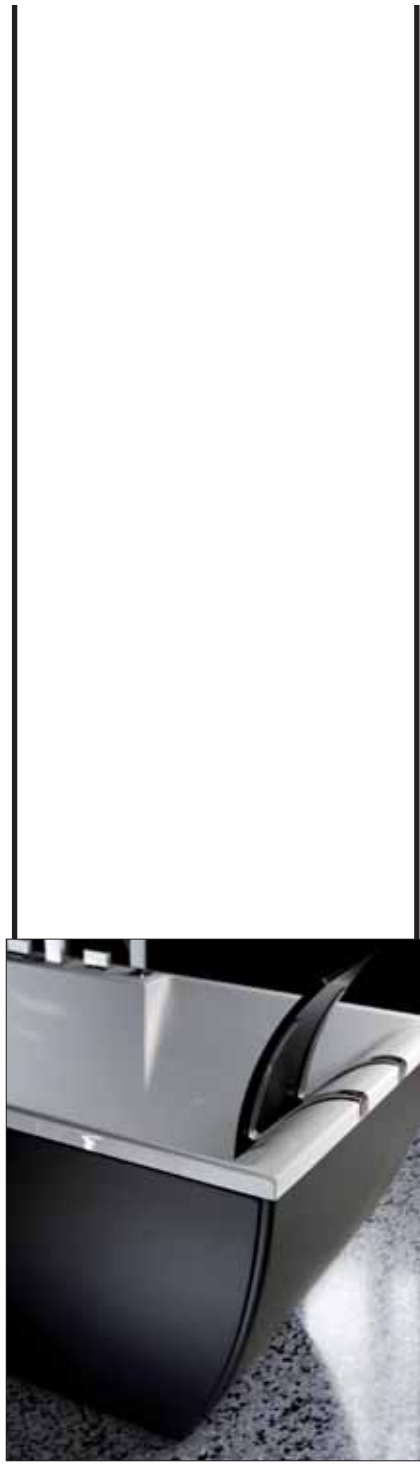
“Hubiera podido aceptar todo lo que ha pasado; hubiera podido aceptar todo menos no disponer de una posibilidad. Desde el día en que nací, todo esto lo has pensado para mí.”

“¿Y entonces porque me he convertido en un hombre como tú?”

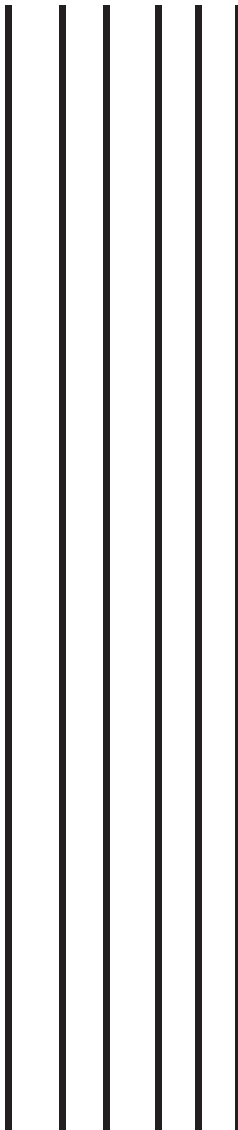
“Tú eres igual que yo, nosotros nos negamos a ser payasos, muñecos colgados de hilos en manos de otros hombres...”

“Un hombre tiene que poder escoger en qué se convertirá. Yo estoy convencido de ello.”





**The Godfather**



RAL 9017



“...un’ultima parola...  
sei proprio sicura che...  
be’, non domani, certo, e non  
dopodomani, ma...  
...be’, un giorno, qualsiasi giorno,  
non verrai a vivere con me?”

Creerò un dio nuovo di zecca e lo  
ringrazierò con grida lancinanti,  
se mi dai questa microscopica  
speranza.”

“...one last word...  
are you really sure that...  
...well, not tomorrow, obviously, and  
not the day after, but...  
...well, one day, any day, you won’t  
come and live with me?”

I’ll create a brand new god and I’ll  
scream my thanks to him,  
if you’ll give me this microscopic  
hope.”

“...un dernier mot ...  
est-tu vraiment sûre que,  
...pas demain, certes, ni après-  
demain, mais...  
...eh bien, un jour, n’importe quel  
jour, ne viendrais-tu pas vivre  
avec moi?”

Je créerai un dieu tout neuf et je le  
remercierai par des cris lancinants,  
si tu me donnes cet espoir  
microscopique.”

“...ein letztes Wort...  
bist du wirklich sicher, dass...eh,  
nicht morgen, bestimmt nicht, und  
nicht übermorgen,  
aber.....eh, eines Tages,  
irgendeines Tages du nicht doch mit  
mir leben wirst?”

Ich werde einen ganz neuen  
Gott schaffen und ihm mit  
markerschütternden Schreien  
danken, wenn du mir diese winzige  
Hoffnung gibst.”

“...una última palabra...  
estás realmente segura de que...  
Bueno, no mañana, claro, y no  
pasado mañana, pero...  
Bueno, un día, cualquier día, ¿no  
vendrás a vivir conmigo?”

Crearé un dios nuevo flamante y  
le daré las gracias gritando a voz  
en cuello, si me concedes esta  
microscópica esperanza.”



Vivi l'emozione del  
colore

Experience the  
colour emotion.

Vis l'émotion de la  
couleur.

Erleben Sie die  
Emotion der Farbe.

Vive la emoción del  
color.



# Kali'-Kolor

I colori influenzano la nostra vita. Tutto ha un colore, gli oggetti, le emozioni e i pensieri, e ogni sfumatura viene percepita e interpretata in modi diversi. Scegliere il colore della propria vasca da bagno significa vivere un'emozione unica, la stessa che si prova guardando un bel film.

Con 192 colori a disposizione e 5 finiture diverse possiamo liberare la nostra fantasia. Non resta che seguire il cuore.

Colours influence our life. Everything has a colour, objects, emotions and thoughts, and every shade is perceived and interpreted in different ways. Choosing the colour of your bath tub means experiencing a unique emotion, the same emotion you feel watching a great movie.

With 192 colours available and 5 different finishing, you can let your imagination run wild. Just follow your heart.

Les couleurs influencent notre vie. Chaque chose possède une couleur, les objets, les émotions et les pensées et chaque nuance est perçue de façons différentes. Choisir la couleur de sa baignoire signifie vivre une émotion unique, la même que l'on éprouve en regardant un beau film.

Avec 192 couleurs à disposition et 5 finitions différentes nous pouvons libérer notre imagination. Il ne reste plus qu'à suivre son cœur.

Die Farben beeinflussen unser Leben. Alles hat eine Farbe, die Gegenstände, die Gefühle und die Gedanken, und jede Abstufung wird unterschiedlich wahrgenommen und interpretiert. Die Farbe der eigenen Badewanne zu wählen, bedeutet, ein einzigartiges Gefühl zu erleben, das gleiche wie beim Betrachten eines schönen Films.

Mit 192 lieferbaren Farben und 5 verschiedenen Oberflächenauisführungen können wir unserer Fantasie freien Lauf lassen. Es bleibt nichts anderes übrig als das Herz zu folgen.

Los colores influyen en nuestra vida. Todo tiene un color, los objetos, las emociones y los pensamientos, y cada matiz se percibe y se interpreta de forma distinta. Escoger el color de la propia bañera significa vivir una emoción única, la misma que se siente mirando una buena película.

Con 192 colores disponibles y 5 acabados distintos podemos dar rienda suelta a nuestra fantasía. No queda más que seguir el propio corazón.

La tempesta si avvicina e nubi nere scorrono rapide davanti alla luna piena. Il vento continua a gemere.

“Tutto bene?”

“No.”

“Ti ho cercato nel mio camerino questa notte...è incredibile, non so neppure da dove vieni ma... mi piaci.”

“Non è incredibile. Anche tu mi piaci.”

Lei alza lo sguardo e si fissano per qualche istante...

The storm is closer and the dark clouds move violently in front of a full moon. The wind continues to moan.

“Are you alright?”

“No. I’m not.”

“I looked for you in my closet tonight...It’s crazy, I don’t know where you came from but... I like you.”

“That’s not crazy. I like you too.”

She looks up. They stare at each other for some time...

La tempête s’approche et des nuages noirs défilent rapidement devant la pleine lune. Le vent continue à gémir.

“Ça va?”

“Non.”

“Je t’ai cherché dans ma loge cette nuit... c’est incroyable, je ne sais même pas d’où tu viens mais... tu me plais.”

“Ce n’est pas incroyable. Toi aussi tu me plais.”

Elle lève les yeux et ils se fixent pendant quelques instants...

Der Sturm braut sich zusammen und dunkle Wolken ziehen schnell vor dem Vollmond vorbei. Der Wind heult weiter.

“Alles in Ordnung?”

“Nein.”

“Ich habe dich heute Nacht in meiner Umkleidekammer gesucht... es ist unglaublich ich weiß noch nicht einmal woher du kommst, aber... du gefällst mir.”

“Das ist nicht unglaublich. Auch du gefällst mir.”

Sie hebt ihren Blick und sie schauen sich einen Augenblick fest an...

La tormenta se acerca y nubes negras se deslizan rápidamente delante de la luna llena. El viento continúa gimiendo.

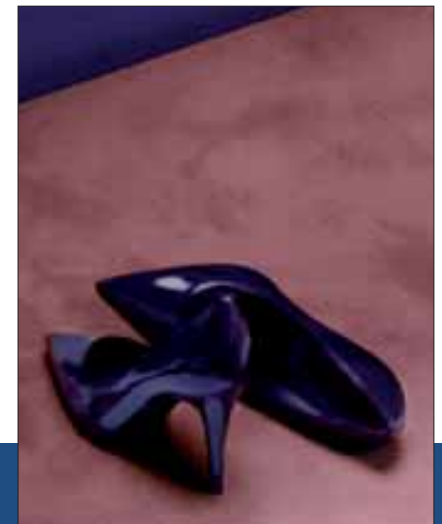
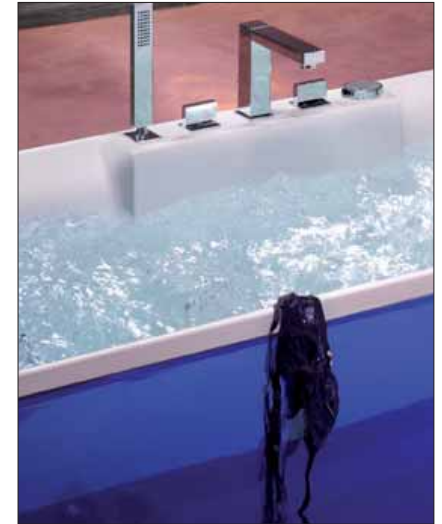
“¿Va todo bien?”

“No.”

“Te he buscado en mi camerino esta noche... es increíble, ni siquiera sé de dónde vienes pero... me gustas.”

“No es increíble. Tú también me gustas.”

Ella levanta la mirada y se observan durante unos segundos...





Blue Velvet



RAL 5010

Vivi l'emozione del  
colore

Experience the  
colour emotion.

Vis l'émotion de la  
couleur.

Erleben Sie die  
Emotion der Farbe.

Vive la emoción del  
color.



# Kali'-Kolor

I colori influenzano la nostra vita. Tutto ha un colore, gli oggetti, le emozioni e i pensieri, e ogni sfumatura viene percepita e interpretata in modi diversi. Scegliere il colore della propria vasca da bagno significa vivere un'emozione unica, la stessa che si prova guardando un bel film.

Con 192 colori a disposizione e 5 finiture diverse possiamo liberare la nostra fantasia. Non resta che seguire il cuore.

Colours influence our life. Everything has a colour, objects, emotions and thoughts, and every shade is perceived and interpreted in different ways. Choosing the colour of your bath tub means experiencing a unique emotion, the same emotion you feel watching a great movie.

With 192 colours available and 5 different finishing, you can let your imagination run wild. Just follow your heart.

Les couleurs influencent notre vie. Chaque chose possède une couleur, les objets, les émotions et les pensées et chaque nuance est perçue de façons différentes. Choisir la couleur de sa baignoire signifie vivre une émotion unique, la même que l'on éprouve en regardant un beau film.

Avec 192 couleurs à disposition et 5 finitions différentes nous pouvons libérer notre imagination. Il ne reste plus qu'à suivre son cœur.

Die Farben beeinflussen unser Leben. Alles hat eine Farbe, die Gegenstände, die Gefühle und die Gedanken, und jede Abstufung wird unterschiedlich wahrgenommen und interpretiert. Die Farbe der eigenen Badewanne zu wählen, bedeutet, ein einzigartiges Gefühl zu erleben, das gleiche wie beim Betrachten eines schönen Films.

Mit 192 lieferbaren Farben und 5 verschiedenen Oberflächenauisführungen können wir unserer Fantasie freien Lauf lassen. Es bleibt nichts anderes übrig als das Herz zu folgen.

Los colores influyen en nuestra vida. Todo tiene un color, los objetos, las emociones y los pensamientos, y cada matiz se percibe y se interpreta de forma distinta. Escoger el color de la propia bañera significa vivir una emoción única, la misma que se siente mirando una buena película.

Con 192 colores disponibles y 5 acabados distintos podemos dar rienda suelta a nuestra fantasía. No queda más que seguir el propio corazón.

192

Colori  
Colours  
Couleurs  
Farben  
Colores

5

Finiture  
Finishing  
Finitions  
Ausführungen  
Acabados



RAL 1000	RAL 1001	RAL 1002	RAL 1003	RAL 1004	RAL 1005	RAL 1006	RAL 1007	RAL 1011	RAL 1012	RAL 1013
RAL 1014	RAL 1015	RAL 1016	RAL 1017	RAL 1018	RAL 1019	RAL 1020	RAL 1021	RAL 1023	RAL 1024	RAL 1027
RAL 1028	RAL 1032	RAL 1033	RAL 1034	RAL 2000	RAL 2001	RAL 2002	RAL 2003	RAL 2004	RAL 2006	RAL 2008
RAL 2009	RAL 2010	RAL 2011	RAL 2012	RAL 3000	RAL 3001	RAL 3002	RAL 3003	RAL 3004	RAL 3005	RAL 3007
RAL 3009	RAL 3011	RAL 3012	RAL 3013	RAL 3014	RAL 3015	RAL 3016	RAL 3017	RAL 3018	RAL 3020	RAL 3022
RAL 3027	RAL 3031	RAL 4001	RAL 4002	RAL 4003	RAL 4004	RAL 4005	RAL 4006	RAL 4007	RAL 4008	RAL 4009
RAL 4010	RAL 5000	RAL 5001	RAL 5002	RAL 5003	RAL 5004	RAL 5005	RAL 5007	RAL 5008	RAL 5009	RAL 5010
	RAL 5011	RAL 5012	RAL 5013	RAL 5014	RAL 5015	RAL 5017	RAL 5018	RAL 5019	RAL 5020	RAL 5021
		RAL 5022	RAL 5023	RAL 5024	RAL 6000	RAL 6001	RAL 6002	RAL 6003	RAL 6004	RAL 6005

# 960

Combinazioni  
Combinations  
Combinaisons  
Kombinationen  
Combinaciones

 RAL 6006	 RAL 6007	 RAL 6008	 RAL 6009	 RAL 6010	 RAL 6011	 RAL 6012	 RAL 6013	 RAL 6014	 RAL 6015	 RAL 6016
 RAL 6017	 RAL 6018	 RAL 6019	 RAL 6020	 RAL 6021	 RAL 6022	 RAL 6024	 RAL 6025	 RAL 6026	 RAL 6027	 RAL 6028
 RAL 6029	 RAL 6032	 RAL 6033	 RAL 6034	 RAL 7000	 RAL 7001	 RAL 7002	 RAL 7003	 RAL 7004	 RAL 7005	 RAL 7006
 RAL 7007	 RAL 7008	 RAL 7009	 RAL 7010	 RAL 7011	 RAL 7012	 RAL 7013	 RAL 7015	 RAL 7016	 RAL 7021	 RAL 7022
 RAL 7023	 RAL 7024	 RAL 7025	 RAL 7026	 RAL 7030	 RAL 7031	 RAL 7032	 RAL 7033	 RAL 7034	 RAL 7035	 RAL 7036
 RAL 7037	 RAL 7038	 RAL 7039	 RAL 7040	 RAL 7042	 RAL 7043	 RAL 7044	 RAL 7045	 RAL 7046	 RAL 7047	 RAL 8000
 RAL 8001	 RAL 8002	 RAL 8003	 RAL 8004	 RAL 8007	 RAL 8008	 RAL 8011	 RAL 8012	 RAL 8014	 RAL 8015	 RAL 8016
 RAL 8017	 RAL 8019	 RAL 8022	 RAL 8023	 RAL 8024	 RAL 8025	 RAL 8028	 RAL 9001	 RAL 9002	 RAL 9003	
 RAL 9004	 RAL 9005	 RAL 9006	 RAL 9007	 RAL 9010	 RAL 9011	 RAL 9016	 RAL 9017	 RAL 9018		



# Resina - Resin - Résine - Harz - Resina

Effetti da Oscar

Oscar Effects

Effets d'Oscar

Oscar Effekte

Efectos de Oscar

La scelta della Resina

The choice of the Resin

Le choix de la Résine

Die Wahl des Harzes

La elección de la Resina

## Facilità di pulizia:

- lavabile
- inattaccabile da muffe o batteri

## Easy to clean:

- washable
- mould-proof and bacterial-proof

## Facile à nettoyer:

- lavable
- inattaquable par moisissure et bactéries

## Einfachheit bei Reinigung:

- waschbar
- Schimmel und Bakterienbeständig

## Fácil para limpiar:

- lavable
- resistente al moho y a los bacterios

## Alta resistenza:

- all'umidità e all'acqua
- alla luce (es. sole)
- agli urti
- all'abrasione
- all'usura
- agli agenti chimici

## Resistant to:

- dampness and water
- light (e.g. sunlight)
- shocks
- abrasion
- wear
- chemical agents

## Haute résistance:

- à l'eau et à l'humidité
- à la lumière (par ex: soleil)
- aux chocs
- à l'abrasion
- à l'usure
- aux agents chimiques

## Hohe Festigkeit gegen:

- Feuchtigkeit und Wasser
- Licht (z.B. Sonnenlicht)
- Stöße
- Abkratzungen
- Abnutzung
- Chemikalien

## Alta resistencia:

- a la humedad y al agua
- a la luz (p.e. sol)
- a los golpes
- a la abrasión
- al desgaste
- a los agentes químicos

## Semplicità di manutenzione:

- riparabile
- lucidabile

## Easy maintenance:

- repairable
- polishable

## Simple à entretenir:

- réparable
- polissable

## Leichtigkeit bei Wartung:

- reparabel
- polierbar

## Sencillez en el mantenimiento:

- arreglable
- abrillantable

## Possibilità di personalizzazione:

- tutti i colori della tabella RAL (192 colori)
- 5 diverse finiture  
lucido  
opaco  
satinato  
metallizzato  
perlato

## Possibility of personalization:

- the whole range of RAL schedule (192 colours)
- 5 different finishing  
shiny  
matt  
satin  
metallized  
pearled

## Possibilité de personnalisation:

- toutes les 192 couleurs de la tablette RAL
- 5 différentes finitions  
luisant  
opaque  
satiné  
métallisé  
perlé

## Möglichkeit eines persönlichen Zuschnittes:

- alle Farben der RAL Liste (192 Farben)
- 5 verschiedene Ausführungen  
glanz  
matt  
satinert  
metallisch  
perl

## Posibilidad de personalización:

- todos los colores de la tabla RAL (192 colores)
- 5 acabados diferentes  
brillo  
opaco  
satinado  
metallizado  
perlado



Il colore?

Una scelta personale

Colour?

A personal choice

La couleur?

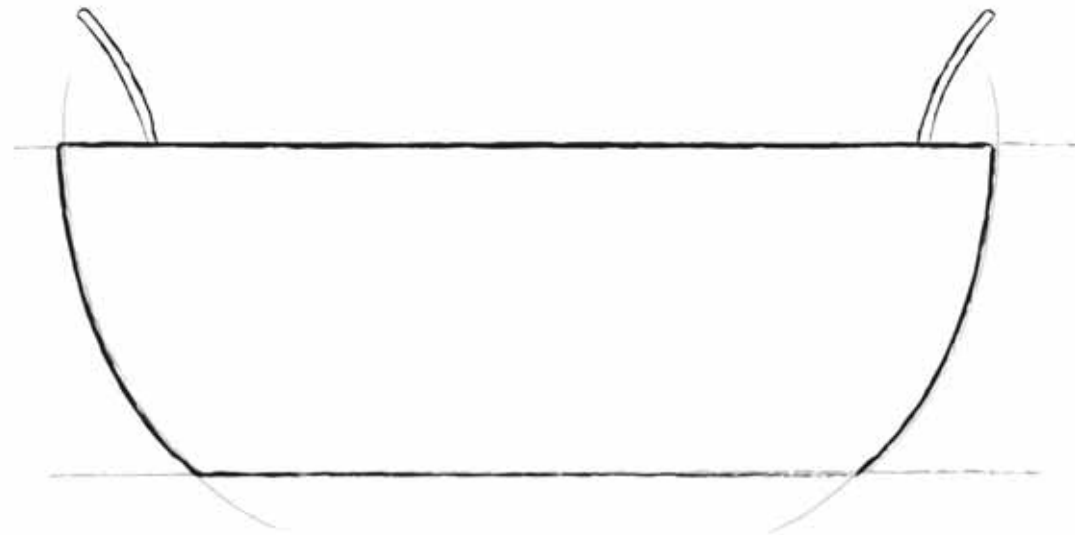
Un choix personnel.

Die Farbe?

Eine persönliche Entscheidung.

¿El color?

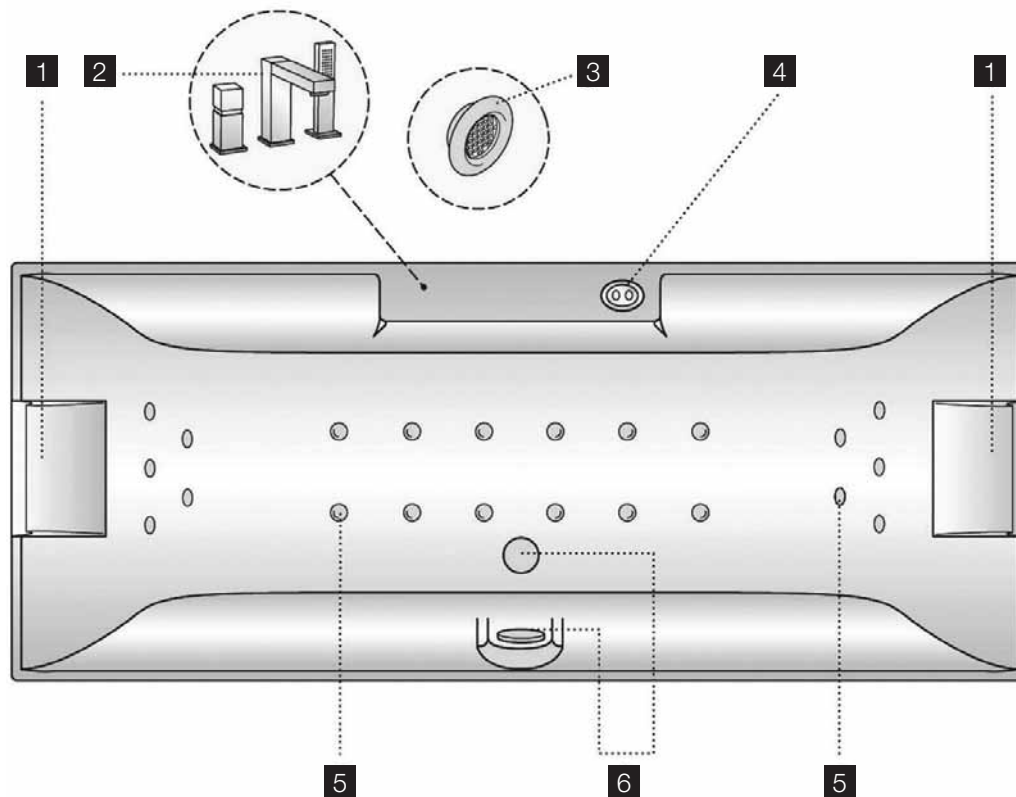
Una elección personal.





- \* Optional
- \* Optional
- \* En option
- \* Auf Wunsch
- \* Opcional
- Di serie
- Standard
- De série
- Serienmässig
- De serie

	Blu Air
Dimensioni Dimensions Dimensions Abmessungen Dimensiones	180x80 60 h
Capacità (al troppo pieno) Water holding capacity (with water level at overflow outlet) Contenance (au niveau du trop-plein) Wasser Kapazität (zum Überlaufniveau) Capacidad (en el nivel de rebosadero)	240 l
Potenza assorbita Air System Absorbed power Air System Puissance Absorbée Air System Leistungsaufnahme Air System Potencia Asbsorbida Air System	400 W
Air Jets	22
Impianto di ozono Ozone system Système d'ozone Ozonanlage Sistema de ozono	*
Cromo Relax	*
Linfodrenaggio Lymph drainage Drainage lymphatique Lymphdrainage Linfodrenaje	•



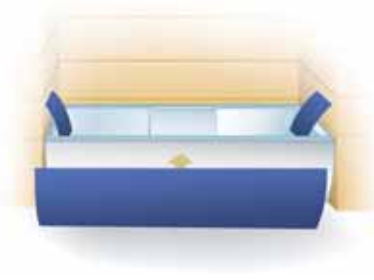
- 1. Coppia poggiatesta. \*
  - 2. Rubinetteria bordo vasca. \*
  - 3. Cromo Relax. \*
  - 4. Comando digitale.
  - 5. Air Jets.
  - 6. Colonna scarico up-down. •
- \* Optional      • Di serie

- 1. Couple of headrests. \*
  - 2. Tap assembly. \*
  - 3. Cromo Relax. \*
  - 4. Digital control.
  - 5. Air Jets.
  - 6. Up-down pop-up waste. •
- \* Optional      • Standard

- 1. Couple d'appui-tête. \*
  - 2. Robinetterie. \*
  - 3. Cromo Relax. \*
  - 4. Commande digitale.
  - 5. Air Jets.
  - 6. Vidage up-down. •
- \* En option      • De série

- 1. Zwei Kopfstützen. \*
  - 2. Wannenrand-Armatur. \*
  - 3. Cromo Relax. \*
  - 4. Digital-Steuerung.
  - 5. Air Jets.
  - 6. Ablaufgarnitur Up-Down. •
- \* Auf Wunsch      • Serienmässig

- 1. Par de apoyacabezas. \*
  - 2. Grifería integrada en la bañera. \*
  - 3. Cromo Relax. \*
  - 4. Mando digital.
  - 5. Air Jets.
  - 6. Desagüe up-down. •
- \* Opcional      • Di serie



Isola - Isle - Ile - Insel - Isla

Penisola - Peninsula - Péninsule  
Halbinsel - Península

Angolo - Corner - Angle - Ecke  
Ángulo

Nicchia - Niche - Niche - Nische  
Nicho

Disponibile con e senza sistema Blu Air.  
Due pannelli frontali removibili e due laterali fissi.

Disponibile con e senza sistema Blu Air.  
Un pannello frontale removibile e due laterali fissi.

Disponibile con e senza sistema Blu Air.  
Un pannello frontale removibile e uno laterale fisso.

Disponibile con e senza sistema Blu Air.  
Un pannello frontale removibile.

Available with and without Blu Air system.  
Two removable front panels and two fixed side panels.

Available with and without Blu Air system.  
One removable front panel and two fixed side panels.

Available with and without Blu Air system.  
One removable front panel and one fixed side panel.

Available with and without Blu Air system.  
One removable front panel.

Disponibile avec et sans système Blu Air.  
Deux panneaux frontales amovibles et deux latérales fixés.

Disponibile avec et sans système Blu Air.  
Un panneau frontal amovible et deux latérales fixés.

Disponibile avec et sans système Blu Air.  
Un panneau frontal amovible et un latéral fixé.

Disponibile avec et sans système Blu Air.  
Un panneau frontal amovible.

Verfügbar mit und ohne Blu Air System.  
Zwei abnehmbaren Frontpaneele und zwei befestigten Seitenpaneele.

Verfügbar mit und ohne Blu Air System.  
Ein abnehmbares Frontpaneel und zweibefestigten Seitenpaneele.

Verfügbar mit und ohne Blu Air System.  
Ein abnehmbares Frontpaneel und ein befestigtes Seitenpaneel.

Verfügbar mit und ohne Blu Air System.  
Ein abnehmbares Frontpaneel.

Disponibile con y sin sistema Blu Air.  
Dos paneles frontales removibles y dos laterales fijos.

Disponibile con y sin sistema Blu Air.  
Un panel frontal removible y dos laterales fijos.

Disponibile con y sin sistema Blu Air.  
Un panel frontal removible y uno lateral fijo.

Disponibile con y sin sistema Blu Air.  
Un panel frontal removible.





La console ospita la rubinetteria a tre o quattro fori.

The console houses the three-hole or four-hole tap.

Le bord accueille la robinetterie trois ou quatre trous.

In der Konsole ist drei-Loch-Armatur oder vier-Loch-Armatur untergebracht.

La consola contiene la grifería de tres o cuatro agujeros.



Poggiatesta con rivestimento in resina e supporto in acciaio inox.

Headrest with resin covering and stainless steel support.

Appui-tête avec revêtement en résine et support en acier inox.

Kopfstütze mit Harzverkleidung und Edelstahlhalterung.

Apoyacabezas con revestimiento de resina y soporte de acero inoxidable.



Comando digitale Blu Air nella finitura cromo.

Blu Air digital control in chrome finishing.

Commande digitale Blu Air en finition chrome.

Digitale Steuerung Blu Air in chrom.

Mando digital Blu Air en acabado cromo.



Un design raffinato abbinato ad un'ampia abitabilità interna.

Refined design with great internal livability.

Un design raffiné associé à une grande habitabilité interne.

Ein elegantes Design kombiniert mit einer geräumigen Wanne.

Un diseño refinado combinado con una amplia capacidad interior.



Precisione e cura dei dettagli caratterizzano l'originalità di Kali'-Kolor.

The originality of Kali'-Kolor is characterised by precision and attention to details.

La précision et le soin des détails caractérisent l'originalité de Kali'-Kolor.

Die Originalität von Kali'-Kolor liegt in der Präzision und der Liebe zum Detail.

La precisión y el cuidado por los detalles caracterizan la originalidad de Kali'-Kolor.

# KALI' - KOLOR

## LA RIPRODUZIONE CROMATICA DEI COLORI RAL E' SOLO DI RIFERIMENTO

I DATI E LE CARATTERISTICHE INDICATE NON IMPEGNANO BLU•BLEU S.R.L.,  
CHE SI RISERVA IL DIRITTO DI APPORTARE LE MODIFICHE RITENUTE OPPORTUNE  
SENZA OBBLIGO DI PREAVVISO O DI SOSTITUZIONE.

## THE CHROMATIC REPRODUCTION OF RAL COLOURS IS JUST FOR REFERENCE.

THE DATA AND FEATURES INDICATED ARE IN NO WAY BINDING TO BLU•BLEU S.R.L.  
THE COMPANY RESERVES ITSELF THE RIGHT TO MAKE ANY NECESSARY CHANGES  
WITHOUT PRIOR NOTICE OR REPLACEMENT.

## LA REPRODUCTION CHROMATIQUE DES COULEURS RAL EST SEULEMENT DE RÉFÉRENCE.

LES DONNÉES ET CARACTÉRISTIQUES INDICÉES N'ENGAGENT PAS BLU•BLEU S.R.L.,  
QUI SE RÉSERVE LE DROIT D'APPORTER LES MODIFICATIONS JUGÉES OPPORTUNES  
SANS OBLIGATION DE PRÉAVIS OU DE REMPLACEMENT.

## DIE FARBREPRODUKTION DER RAL-FARBEN IST NUR ALS BEISPIEL ZU HALTEN.

DIE ANGEGEBENEN DATEN UND EIGENSCHAFTEN BINDEN DAS UNTERNEHMEN BLU•BLEU S.R.L.  
NICHT, DAS SICH DAS RECHT VORBEHÄLT, OHNE ZU VORANKÜNDIGUNGEN ODER ERSETZUNGEN VER-  
PFLICHTET ZU SEIN, FÜR OPPORTUN GEHALTENE ÄNDERUNGEN VORZUNEHMEN

## LA REPRODUCCIÓN CROMÁTICA DE LOS COLORES RAL ES SÓLO DE REFERENCIA.

LOS DATOS Y LAS CARACTERÍSTICAS INDICADAS NO COMPROMETEN BLU•BLEU S.R.L.,  
QUE SE RESERVA EL DERECHO DE APORTAR LAS MODIFICACIONES QUE CONSIDERE NECESARIAS  
SIN LA OBLIGACIÓN DE AVISO PREVIO O DE SUSTITUCIÓN